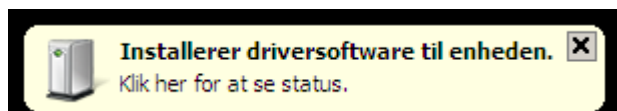
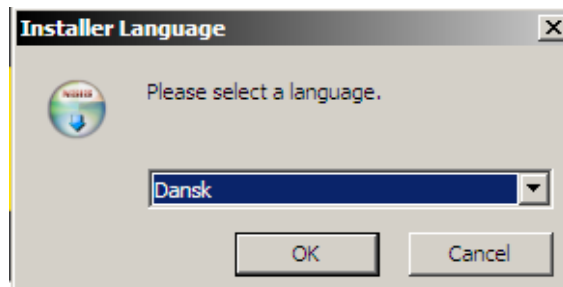
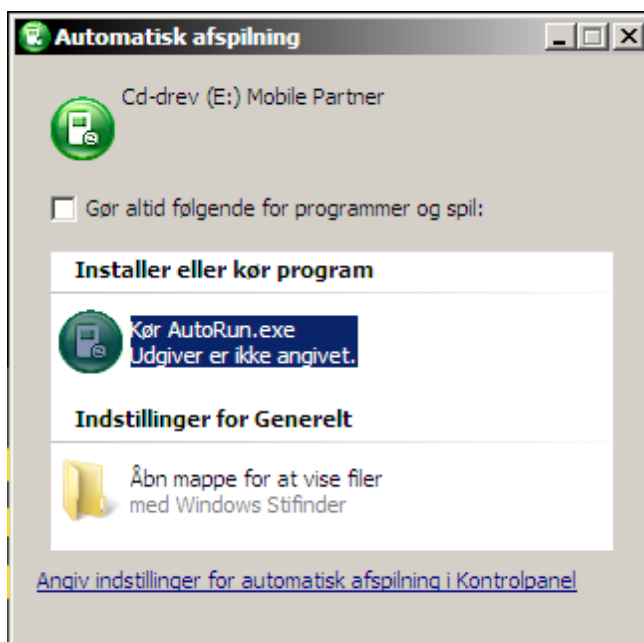


Installations guide til Huawei E1752 – Vista

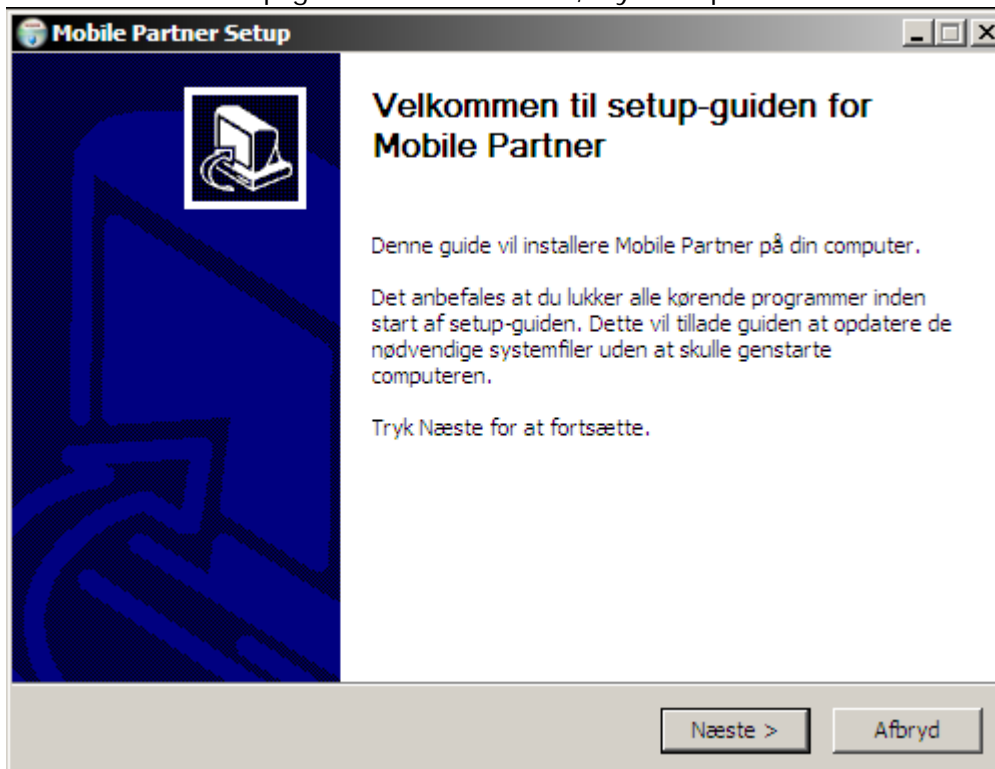
1. Tag bagklappen af, bag på USB-modemmet og indsæt SIM-kortet.
2. Tilslut USB-modemmet til en USB port i din computer, Windows Vista skulle nu gerne finde modemmet.



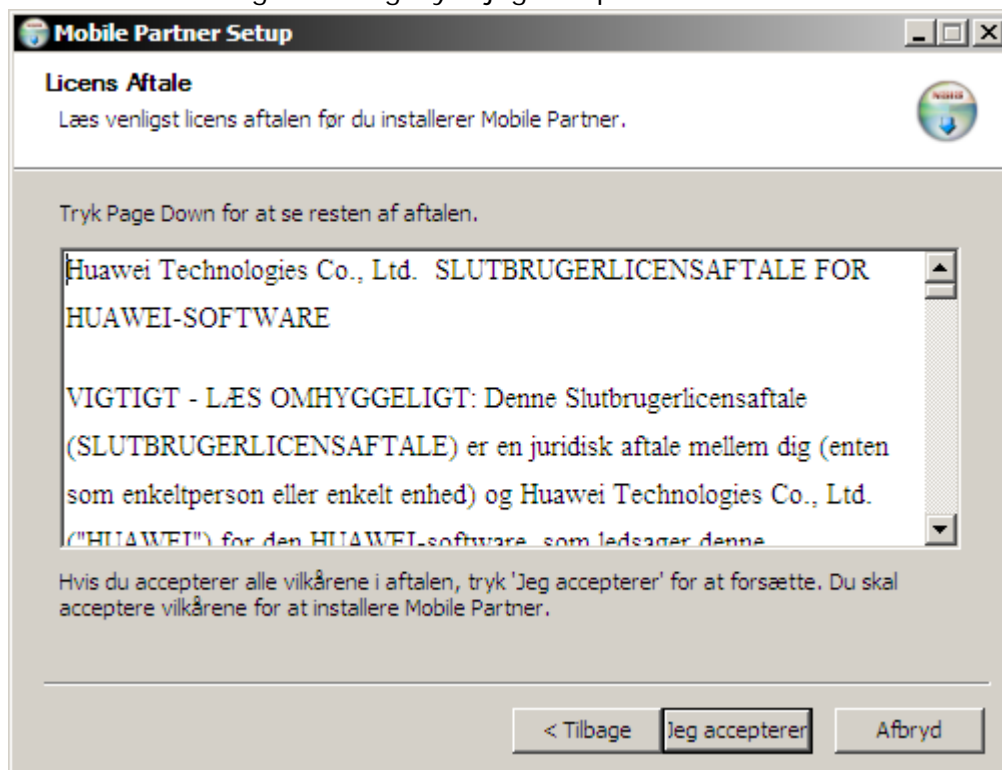
3. Installationen startes nu automatisk og du skal vælge køre "autorun.exe" og derefter vælge hvilket sprog du vil installere på.



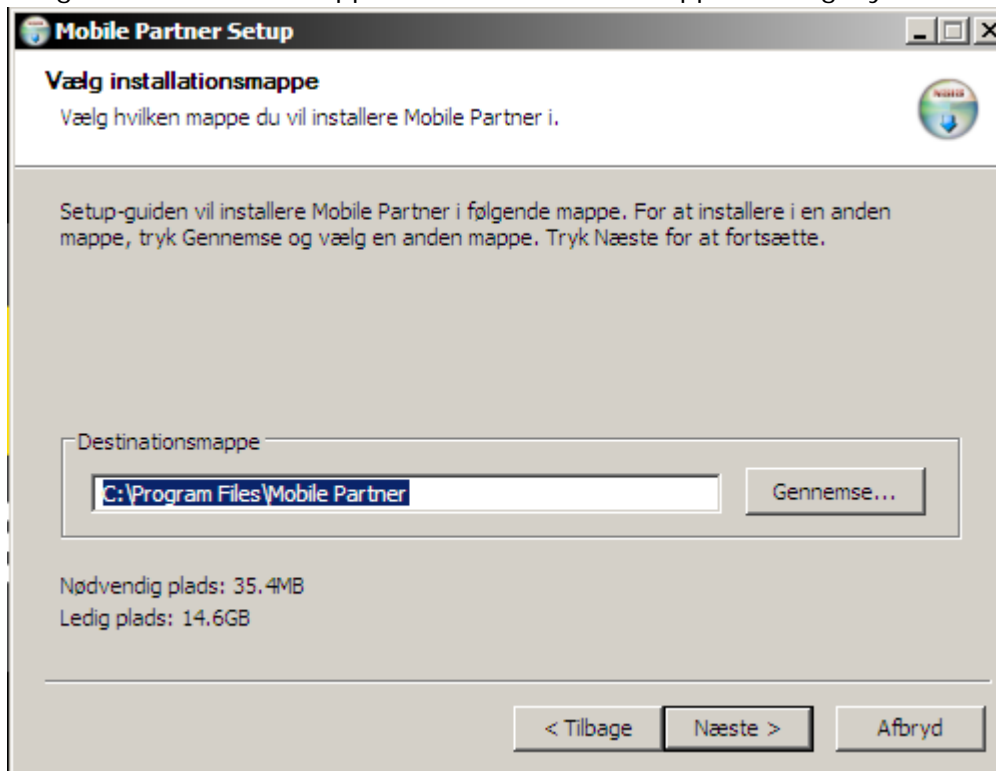
4. Mobile Partner setup-guiden kommer frem, tryk her på "næste"



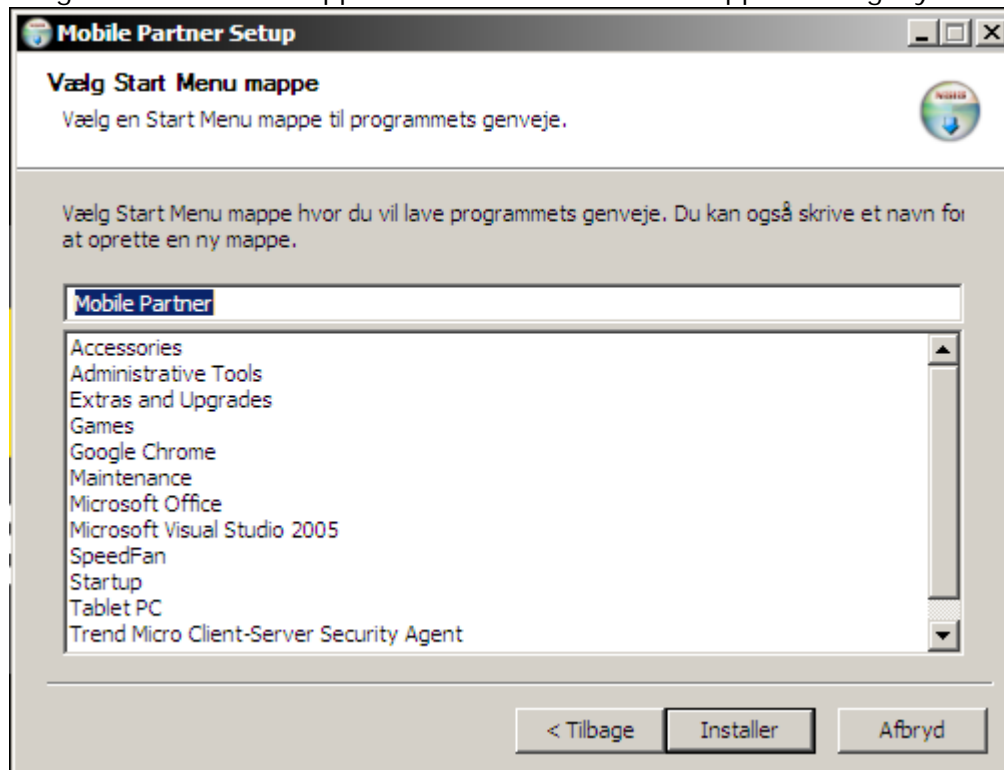
5. Læs licensaftalen igennem og tryk "jeg accepterer" for at komme videre



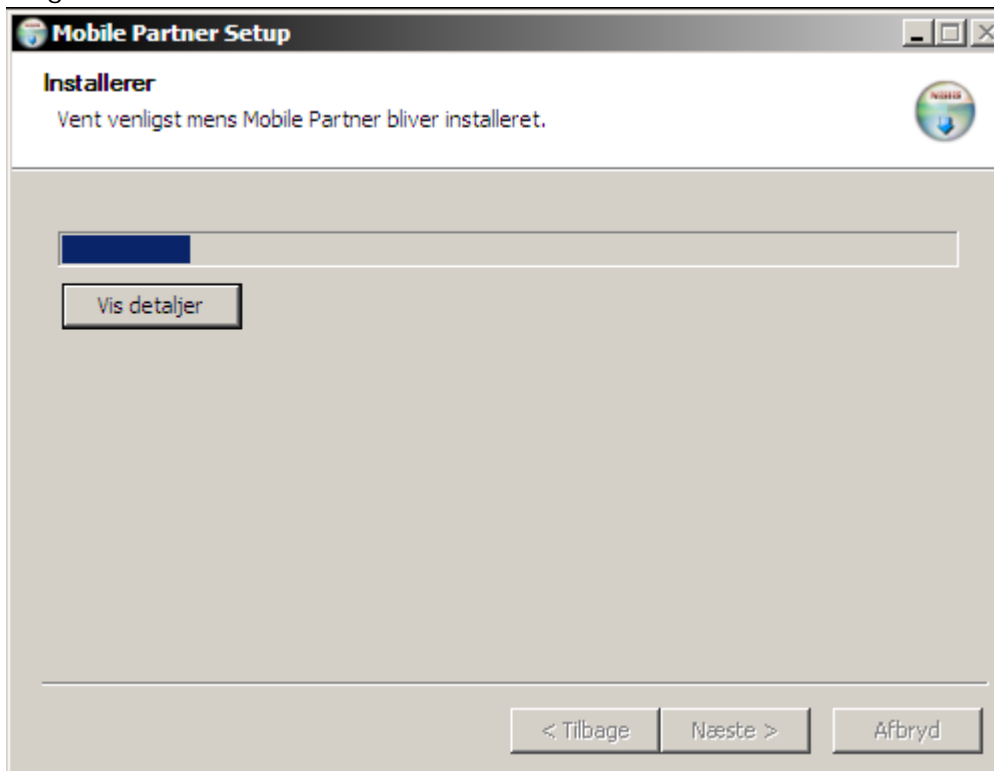
6. Vælg en installations mappe eller lad standard mappen stå og tryk "næste"



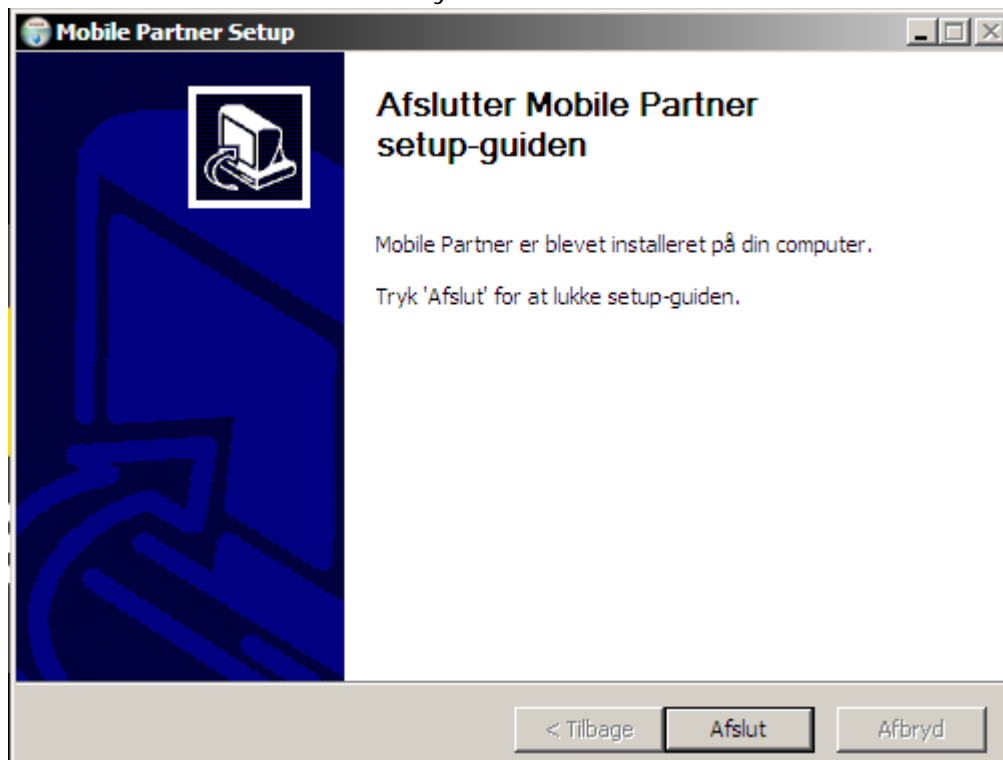
7. Vælg en start menu mappe eller lad den standard mappen stå og tryk "installer"



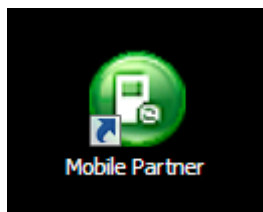
8. Programmet installeres nu



9. Installationen er nu afsluttet. Tryk "Afslut"



10. Kør programmet "Mobile Partner" som nu ligger på skrivebordet



11. Programmet "Mobile Partner" starter nu. Tryk på "opret forbindelse" og du vil nu oprette forbindelse til internettet og være tilsluttet. Du skal evt. indtaste PUK – og PIN kode første gang.

