

Installations guide til Huawei E1752 på MAC

1. Indsæt SIM-kort i USB-modem

Tag låget over SIM-kortet af modemmet og sæt SIM-kortet i modemmet. ½

2. Indsæt USB-modem i en ledig USB port i computeren

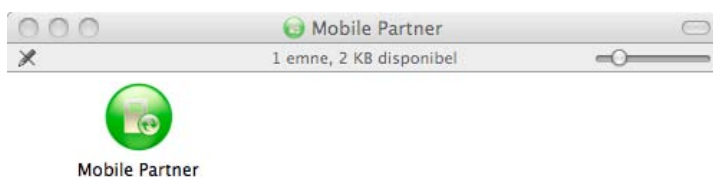
Modemmets grønne diode blinker, og et nyt drev vil kort efter være tilgængeligt fra skrivebordet.

3. Installation af Mobile Partner

- A. Åbn det nye drev, drevet dukker op på skrivebordet som ikonet Mobile Partner



- B. Når drevet er åbnet, så dobbeltklik på ikonet Mobile Partner for at starte installationen

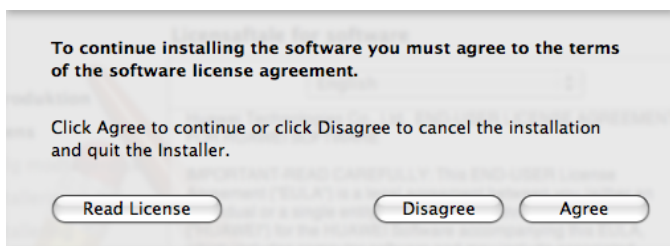


4. Følg installationsvejledingen

Tryk "Fortsæt" under installationens første 3 vinduer, kaldet velkomst, information og licensaftale.



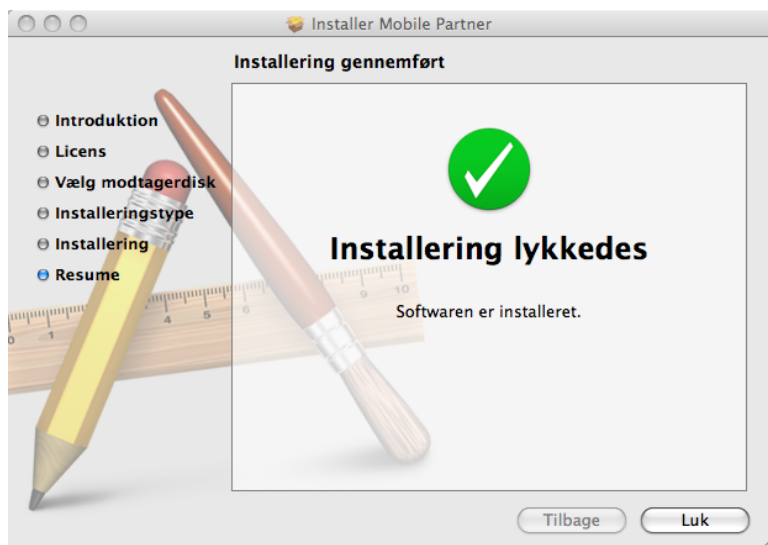
Accepter licensaftalen ved at trykke "Agree"



Godkend (eller vælg ny) installationsplacering og tryk "Installer".



Installations processen kan vare op til nogle få minutter, tryk på "Luk" for at færdiggøre installationen.



5. Start Mobile Partner

Efter installation starter Mobile Partner automatisk, for at starte programmet senere skal du bare starte programmet fra det sted hvor installationen har lagt programmet. Hvis du ikke har skiftet placering under installation ligger programmet i finder under punktet programmer.

6. Tilslut

Efter en kort opstartfase, indtast 4 cifret PIN kode. (Hvis du vil ændre din PIN kode kan det gøres i Mobilt Bredbånd programmet. Find vejledningen i venstremenuen)

Tryk på "Connect" for at få forbindelse.

